



Z2R – Plovákový průtokoměr s regulátorem tlaku na vstupu

- Kvalitní provedení
- Vysoká korozní odolnost
- Spolehlivý princip měření
- Nízká hmotnost a malé rozměry

Použití

Průtokoměry s plovákem konstrukční řady Z2R s regulátorem tlaku na vstupu jsou určeny pro měření okamžitého objemového či hmotnostního průtoku kapalin a plynů, přičemž hodnota okamžitého průtoku se odečítá přímo na průtokoměru. Průtokoměr je opatřen regulátorem tlaku, který se používá k udržení stálého průtoku při kolísání provozního tlaku. Průtočným médiem mohou být ne příliš znečištěné kapaliny a plyny, pokud jsou použité materiály průtokoměru odolné při pracovní teplotě a tlaku.

Silou proudění je plovák nadnášen a svou horní hranou ukazuje přímo na měřící stupnici průtočné množství. Závislost velikosti zdvihu plováku a velikosti průtoku je pro danou měřící trubici a plovák zjišťována empiricky kalibrováním pomocí cejchovacího média a je prováděna matematická korekce na změnu hustoty a viskozity. Vestavěný regulátor udržuje u kapalin a plynů konstantní průtok při proměnlivém vstupním tlaku a konstantním výstupním tlaku.

Technické údaje

Provozní teplota měřeného média	max. 100°C
Max. provozní tlak (bez rázů)	1 MPa
Třída přesnosti	2%

Materiál

Materiály hlavních částí

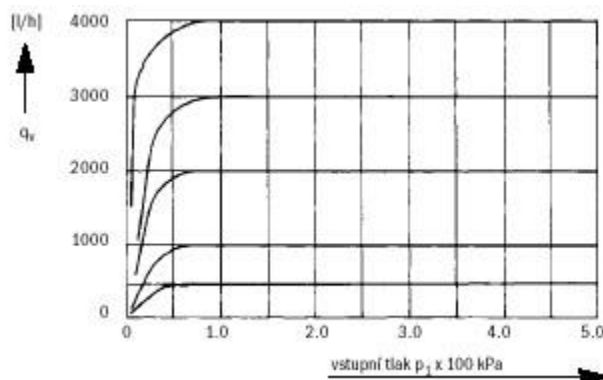
Připojovací armatura	DIN 1.4541, PVDF, poniklovaná mosaz
Plovák	nerez (PP, PVC, PVDF, slitina Al)
Měřící trubice	borosilikátové sklo
Těsnící prvky	Viton, PTFE/FFKM

Měřicí rozsahy

Měřicí rozsah každého průtokoměru je uveden na stupnici a je kalibrován individuálně. Na stupnici jsou uvedeny provozní podmínky měřeného média a jeho typ. Stupnici je možné při změně média nebo kalibračních podmínek vyměnit. Poměr maximální a minimální měřené hodnoty činí 10:1.

Charakteristika regulátoru

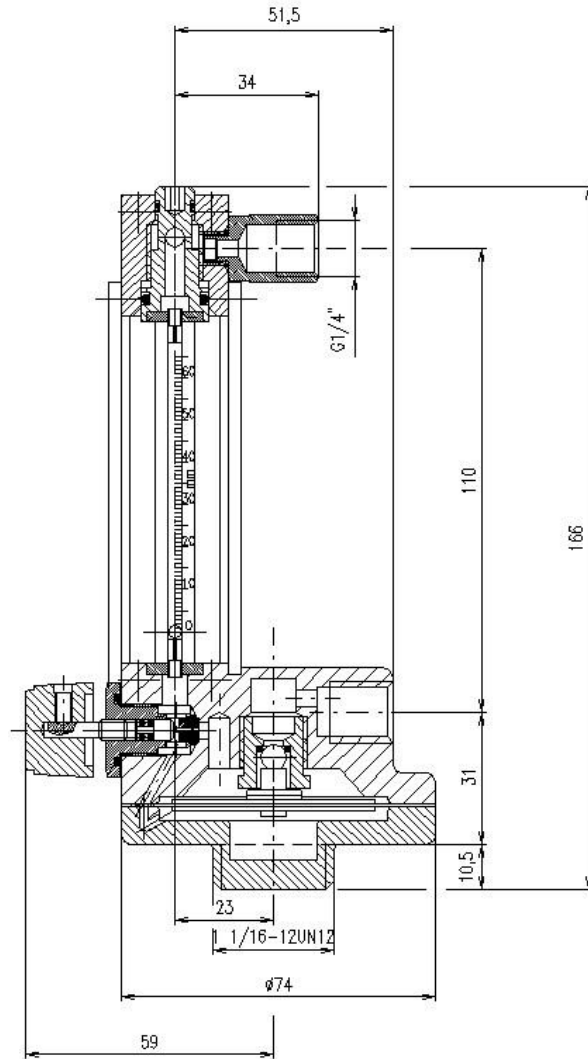
Příklad: variabilní vstupní tlak $\leq 0,5$ MPa, ve vzduchu při 20 °C a 101,3 kPa abs. Q_v = průtok



Montáž, obsluha, údržba

Pracovní poloha svislá s přívodem média zespodu. Před připojením průtokoměru je třeba zajistit čistotu potrubí. Obsluha a údržba se omezuje na kontrolu těsnosti a čištění měřící trubice. Vyvarujte se tlakovým rázům, které by mohly způsobit poškození měřící trubice plovákem.

Připojovací rozměry



Objednávání

Při objednávání je nutno zadat

- Druh média
- Koncentraci v %
- Hustotu
- Viskozitu
- Teplotu
- Tlak
- Měřící rozsah
- Jednotky
- Připojovací rozměry a materiál

Upozornění

Max. povolený provozní tlak regulátoru tlaku (při 20°C): 1,6 Mpa
Max. provozní teplota regulátoru tlaku: 80°C (na přání 100°C)
Pro provoz regulátoru je nutný určitý minimální tlak (viz. charakteristika regulátoru)
Regulátor tlaku není tlakový redukční ventil