

## Průtokoměr a spínač průtoku

# RW/PGS



### Funkce

- Měření s plovákem

### Aplikace

- Chladicí systémy a obvody
- Strojrenství
- Medicínská technika
- Farmaceutický průmysl
- Chemický průmysl
- Výzkum a vývoj

### Vlastnosti

- Vysoká spolehlivost
- Vysoká přesnost spínání
- Široký rozsah spínání
- Plynule nastavitelný spínací bod obsluhou
- Závitové připojení, speciální závit na přání

## PROVOZNÍ ÚDAJE

Max. pracovní tlak	10 bar
Pokles tlaku	0,02 – 0,8 bar
Max. teplota	100 °C
Přesnost měření	±5 % celé stupnice

## Rozsahy

Typ	Rozsah měření pro vodu při 20 °C		
	l/min	gph	gpm
RW/PGS-4	0,2 – 4	3 – 63	
RW/PGS-6	0,5 – 6	8 – 95	
RW/PGS-8	0,5 – 8	8 – 127	
RW/PGS-14	0,5 – 14	8 – 222	
RW/PGS-22	2 – 22	32 – 350	
RW/PGS-28	1 – 28	16 – 444	
RW/PGS-45	1 – 45	15 – 710	
RW/PGS-80	2 – 80		0,5 – 21
RW/PGS-90	6 – 90		1,6 – 23,8
RW/PGS-110	8 – 110		1,6 – 29
RW/PGS-150	15 – 150		4 – 39,5
RW/PGS-220	50 – 220		13 – 58
RW/PGS-250	50 – 250		13 – 66

## MATERIÁLY

### Mosazná verze, díly ve styku s médiem

Pružina:	1.4301
Měřicí trubice:	SIMAX
Těsnění:	NBR (na žádost FKM, EPDM)
ostatní části ve styku s médiem:	poniklovaná mosaz

### Nerezová verze, díly ve styku s médiem

Pružina:	1.4301
Měřicí trubice:	SIMAX
Těsnění:	FKM (na žádost NBR, EPDM)
ostatní části ve styku s médiem	1.4301/1.4404/1.4571

### Části bez styku s médiem

Pouzdro:	Al eloxovaný/práškovaný
----------	-------------------------

### Části bez styku s médiem

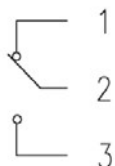
Pouzdro:	Al eloxovaný/práškovaný
----------	-------------------------

Elektrické kontakty:	SPP - přepínací		SP1 a SP2 - spínací
Maximální napětí	175 VAC	500 VAC *	400 VDC
Maximální spínaný proud	0,5 A	1,5 A	3 A
Maximální zatížení kontaktu	10 W	50 W	100 W
Maximální teplota	-40 až +130°C	-20 až +125°C	-40 až +120°C

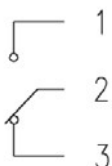
Při dosažení minimálního průtoku dojde k sepnutí kontaktů 1 a 2.

Při dosažení maximálního průtoku dojde k sepnutí kontaktů 2 a 3.

minimální průtok



maximální průtok



Proudový výstup 4-20 mA

Typ snímače:

Provozní napětí:

Max. teplota:

Výstup:

Přesnost:

SP6M

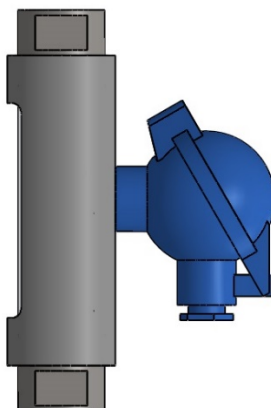
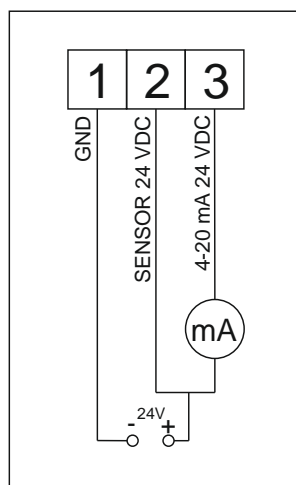
24 VDC (+- 0,5V) (napájení senzoru)

80 °C

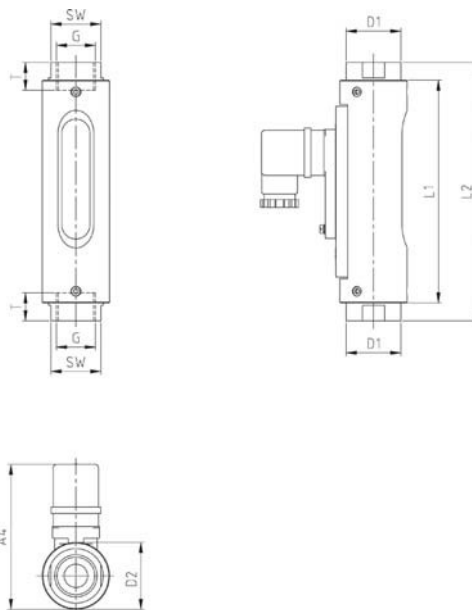
4-20mA, pasivní 12-36 V DC

2%

Typické elektrické zapojení:



## TECHNICKÝ VÝKRES



## PŘEHLED TYPŮ

Typ	Celkové rozměry [mm]										Váha		
	G	DN	SW	L1	L2	T	D1	D2	A1	A2	A3	A4	[g]
RW/PGS-4													625
RW/PGS-6	1/4"	8	32	121	132	10	35	43	-	-	-	~96	625
	3/8"	10	32	121	135	11	35	43	-	-	-	~96	625
RW/PGS-8	1/2"	15	32	121	135	14	35	43	-	-	-	~96	625
RW/PGS-14													625
RW/PGS-22	1/2"	15	32	121	135	14	35	43	-	-	-	~96	650
RW/PGS-28	1/2"	15	32	121	135	14	35	43	-	-	-	~96	650
RW/PGS-45	1/2"	15	32	143	161	14	35	43	-	-	-	~96	850
	3/4"	20	32	143	166	15	35	43	-	-	-	~96	850
RW/PGS-80	3/4"	20	41	143	163	15 <sup>(3)</sup>	45	50	-	-	-	~104	1000
	1"	25	41	143	181	17	45	50	-	-	-	~104	1000
RW/PGS-90	3/4"	20	41	143	163	15	45	50	-	-	-	~104	1000
	1"	25	41	143	181	17	45	50	-	-	-	~104	1000
RW/PGS-110	3/4"	25	41	143	181	17	45	50	-	-	-	~104	1000
RW/PGS-150	1"	25	50	174	222	17	55	55	-	-	-	~109	1300
	1 1/4"	32	50	174	222	20	55	55	-	-	-	~109	1300
RW/PGS-220	1 1/4"	32	55	159	209	20	60	60	-	-	-	~113	1700
RW/PGS-250	1 1/4"	32	50	174	222	20	55	55	-	-	-	~109	1400

Připojení může být i ve verzi NPT