

## Hlídač průtoku & průtokoměr

# RW/DKG-1



### Funkce

- Měření s plovákem a pružinou

### Aplikace

- Strojírrenství
- Centrální mazání
- Transformátory

### Vlastnosti

- Libovolná pracovní poloha
- Vysoká spolehlivost
- Vysoká přesnost spínání
- Kompenzace viskozity
- Plynulé nastavení spínacího bodu obsluhou
- EX - verze dle směrnice ATEX
- UL verze
- Průhledítka se stupnicí
- Závitové připojení, speciální závit na přání
- IP65 mechanické + elektrické součásti
- IP50 indikační skříň

## TECHNICKÉ PARAMETRY

Max. provozní tlak	10 bar
Tlaková ztráta	0.02 – 0.4 bar
Rozsah viskozity	30 cSt - 600 cSt
Max. teplota	120 °C (na přání 160 °C)
Přesnost měření	±10 % z rozsahu

## ROZSAHY MĚŘENÍ

Typ	Olej při hustotě 0.9 kg/dm <sup>3</sup>		
	l/min	gph	gpm
RW/DKG-1/1	0.1 – 0.8	1.6 – 12.7	
RW/DKG-1/2	0.5 – 1.5	8 – 24	
RW/DKG-1/4	1 – 4	16 – 63	
RW/DKG-1/8	2 – 8	32 – 127	
RW/DKG-1/10	3 – 10	48 – 159	
RW/DKG-1/15	5 – 15	80 – 240	
RW/DKG-1/24	8 – 24	125 – 380	
RW/DKG-1/30	10 – 30	160 – 475	
RW/DKG-1/45	15 – 45	240 – 710	
RW/DKG-1/60	20 – 60	320 – 950	
RW/DKG-1/90	30 – 90		8 – 24

### Materiály

#### Mosazná verze, díly ve styku s médiem

Pružina	1.4301
Měřicí trubice	SIMAX
Těsnění	NBR (na přání FKM, EPDM)
Ostatní části ve styku s médiem	poniklovaná mosaz
Magnety	Tvrdý ferit

#### Nerezová verze, díly ve styku s médiem

Pružina	1.4301
Měřicí trubice	SIMAX
Těsnění	NBR (na přání FKM, EPDM)
Ostatní části ve styku s médiem	1.4404
Magnety	Tvrdý ferit

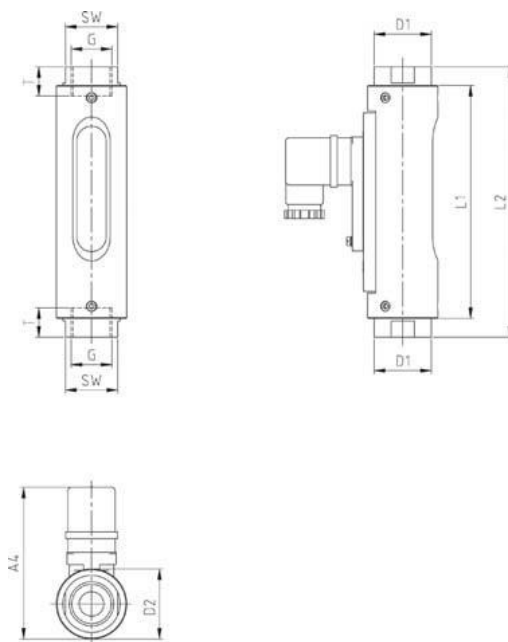
#### Části bez styku s médiem

Pouzdro	Hliník
---------	--------

#### Části bez styku s médiem

Pouzdro	Hliník/Nerezová ocel
---------	----------------------

## TECHNICKÝ VÝKRES



## PŘEHLED TYPŮ

Typ	Celkové rozměry [mm]											Váha cca. [g]	
	G	DN	SW	L1	L2	T	D1	D2	A1	A2	A3		A4
RW/DKG-1/1	1/4"	8	36	118,5	144,5	10	40	50	/	/	/	~111	1350
RW/DKG-1/2	1/2"	15	36	118,5	144,5	14	40	50	/	/	/	~111	1350
RW/DKG-1/4	3/4"	20	36	118,5	138,5	15	40	50	/	/	/	~111	1350
	1"	25	41	118,5	158,5	17	45	50	/	/	/	~111	1380
RW/DKG-1/8	1/2"	15	36	118,5	144,5	14	40	50	/	/	/	~111	1350
RW/DKG-1/10	3/4"	20	36	118,5	138,5	15	40	50	/	/	/	~111	1350
RW/DKG-1/15	1"	25	41	118,5	158,5	17	45	50	/	/	/	~111	1380
RW/DKG-1/24													
RW/DKG-1/30													
RW/DKG-1/45	3/4"	20	36	118,5	138,5	15	40	50	/	/	/	~111	1350
RW/DKG-1/60	1"	25	41	118,5	158,5	17	45	50	/	/	/	~111	1380
RW/DKG-1/90													

## ELEKTRICKÝ VÝSTUP

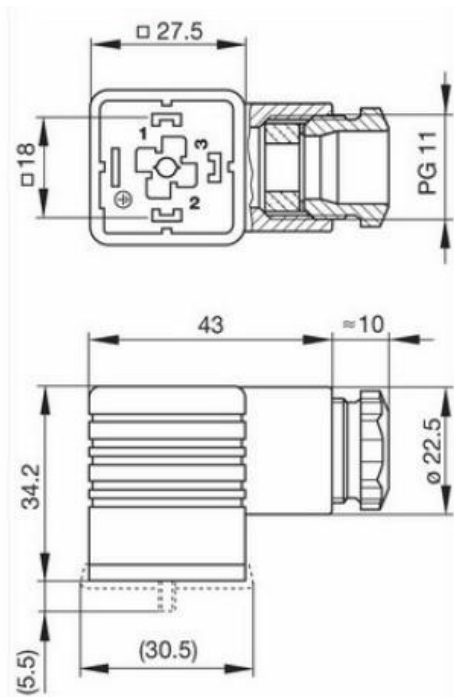
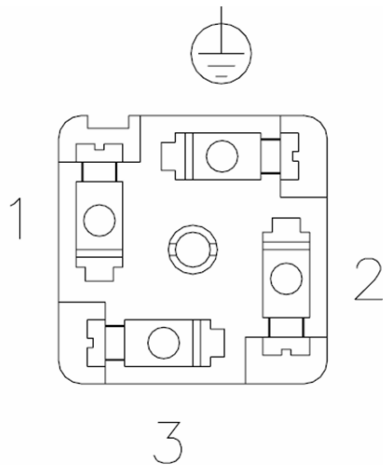
El. Kontakty	Přepínací kontakt SPP	SP1/SP2 spínače
Max. napětí	400 VDC	400 VDC
Max. spínací proud	2.1 A	2.1 A
Max. zatížení kontaktu	60 W	60 W
Max. teplota	-40 do +150°C	-40 do +150°C

## ZAPOJENÍ

Kontakty 1. a 2. sepnuté při max. průtoku

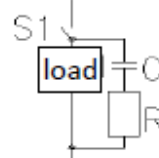
Kontakty 1. a 3. sepnuté při minimálním průtoku

Rozměry a schéma zapojení (senzor)

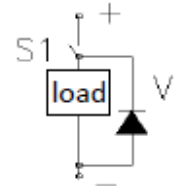


Doporučená ochrana kontaktu při indukční zátěži

$U \sim VAC$

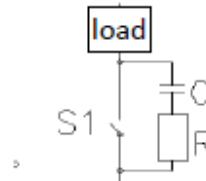


$U = VDC$

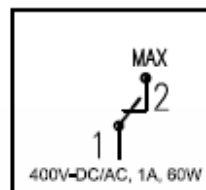


Indukční nebo odporová zátěž

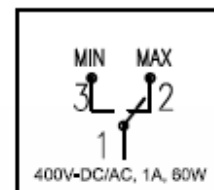
$U \sim VAC$  or  $U = VDC$



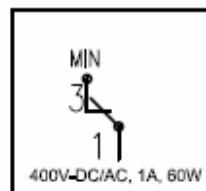
SP1 - MAX



SPP



SP2 - MIN



## ZNAČENÍ

<b>1. Rozsah měření</b>	RW/DKG-1/1 RW/DKG-1/2 RW/DKG-1/4 RW/DKG-1/8 RW/DKG-1/15 RW/DKG-1/24 RW/DKG-1/30 RW/DKG-1/45 RW/DKG-1/60 RW/DKG-1/90
<b>2. Připojení</b>	DN8 – G1/4“ DN15 – G1/2“ DN20 – G3/4“ DN25 – G1“
<b>3. Materiál ve styku s médiem</b>	K1 – DIN 1.4404 K2 – DIN 1.4571 K3 – Mosaz K4 – Jiné materiály na žádost
<b>4. Materiál pouzdra</b>	DH1 – Nerezová ocel DH2 – Hliník
<b>5. Pracovní poloha dle směru průtoku</b>	VB – vertikální poloha, nátok zdola VT – vertikální poloha, nátok shora HR – horizontální poloha, nátok zleva doprava HL – horizontální poloha, nátok zprava doleva
<b>6. Typ senzoru</b>	SP1 – kontakt sepnutý při min. průtoku SP2 – kontakt sepnutý při max. průtoku SPP – přepínací kontakty

RW/DKG-1/...../...../...../...../...../.....  
1. 2. 3. 4. 5. 6.

### Příklad

RW/DKG-1/15/DN15/K1/DH2/VB/SPP